

# エリア掲示板

## 大阪府

(豊中・池田・吹田・高槻・  
茨木・箕面・摂津市・島本・  
豊能・能勢町、大阪市西淀川・  
東淀川・淀川区)

●エリア外の方も気軽にお問い合わせを

### 問い合わせ

#### 大阪北地区本部

☎ 06-6849-0231

FAX 06-6849-6008

所在地 〒561-0882  
豊中市南桜塚2-1-2  
コレル桜塚2階  
時間 月～土:9時～17時  
日・祝:休

### 公式SNS

大阪北地区では、InstagramとX(旧Twitter)でさまざまな情報を配信中。イベント情報や、コープサークルの活動内容を紹介しているほか、組合員同士がつながるツールとしても活用しています。ぜひフォローしてくださいね。



Instagram



X(旧Twitter)



- 参加時、体調確認・マスク着用などにご協力いただく場合があります
- やむを得ず掲載内容を変更・中止する場合があります

この他の情報も! ホームページ「イベントひろば」



コープこうべ イベントひろば

検索

今月号のいいね!



## “短歌”に込めた「小さな幸せ♡」 ありがとうございました!

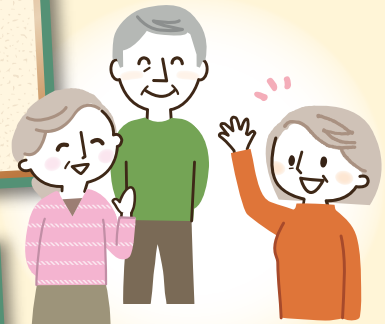
「小さな幸せ♡」をテーマに12月号のこのコーナーで短歌を募集。心温まるものからスツツと笑えるものまでたくさんの作品が集まりました。優秀作として選んだ5作品を紹介します。



ユニバかな  
デイズニーがいいと  
ケンカする  
家族がいれば  
家でも幸せ  
(子ぶたの母さん)

家事育児  
仕事終わりの  
週末の  
夜は一人で  
チョコレート  
(ストレス解消法)

やつとこさ  
リアルで会えた  
同期会  
シミしわあれど  
みんなが笑顔  
(ひでちゃん)



よそいきの  
お皿に盛った  
和菓子たち  
我ただけに  
抹茶をたてる  
(さと)



お酒やめ  
孫にこづかい  
あげました  
前よりすこし  
元気になった  
(のぶのぶ)



## バスで行こう!“語り手”たちから学べる楽しいイベント 「学びあいフェスタ ～みんなで未来へ！今からは始める第一歩～」

「防災」「食品ロス」「兵庫の海」「コープ商品」などさまざまなテーマの学習会に参加し“語り手”となった組合員が、学んだことを伝えるフェスタです。会場までバスで向かいます。コープこうべグループの直営農場「エコファーム」の見学もあります（エコファームの見学は3月10日（日）申し込み開始。18ページ参照）。

- とき 3月24日（日） JR新大阪駅1階 南口：8時半出発、16時45分帰着（予定）
- ところ 協同学苑（兵庫県三木市志染町青山7丁目1-4） 定員 40人（申込順）
- 参加費 無料  
※昼食は各自（協同学苑のレストランで「フードプラン」の野菜を使ったメニューあり）

申し込み 大阪北地区本部  
ホームページからのみ

コープこうべ イベントひろば

検索



バス乗車申し込み

※3月11日（月）受け付け開始



### 学習会の内容（予定）

- 防災＆ローリングストック
- 食品ロス削減
- 兵庫の海
- 「フードプラン」
- 衣料洗剤「セフター」



## 野菜作りを基礎から学ぶ 牧の「畑の学校」始まるよ

- とき 4月20日（土）  
10時～12時ごろ  
（1回目）  
※毎月1回開催  
（全8回）予定



ところ 牧公民館（豊能郡豊能町牧西ノ谷4-3） ※駐車スペースあり

- 定員 10人（申し込み多数の場合は抽選）
- 参加費 2,000円（全8回分。苗代、肥料代などを含む）
- 申し込み 大阪北地区本部

コープこうべ イベントひろば

検索



申し込み

※4月6日（土）締め切り。参加者に後日詳細を連絡します



## 牧の「子ども農園」でスイカ作り 意欲あふれる子どもたち集まれ！

自分でスイカ作りをやりたい子どもたちを募集。送迎の保護者の方も、近くで農作業体験を。

- とき 4月20日（土）10時～12時（小雨決行）  
※毎月第3土曜日開催

ところ 「みんなの牧♡里プロジェクト」の畑（豊能郡豊能町牧） ※駐車スペースあり

- 対象 新小学1年生～6年生
- 定員 10人（申し込み多数の場合は抽選）
- 参加費 無料
- 申し込み 大阪北地区本部



コープこうべ イベントひろば

検索



申し込み

※4月6日（土）締め切り。参加者に後日詳細を連絡します

## ライターズルポ

### “健康”のありがたさを実感

12月13日 コープ箕面中央 ふれあいホール

医療福祉生活協同組合おおさかによる骨密度チェックや握力測定、健康相談に組合員17人が参加。コーヒーを飲みながら助け合い制度「コープむつみ会」の説明を聞くコーナーも。“コロナ禍”の制限が緩和され、2023年度は2店舗でこのイベントを実施できました。“健康”に加え、“集まれる喜び”も実感しました。（和田）

「いつも行く店舗で気軽に受けられる」と人気の高いイベント



### 多世代が集って楽しみました

12月26日 協同購入センター高槻

高槻市の社会福祉団体が主催するイベント「あゆむひろば」を協同購入センター高槻で開催しました。「宅配おしごと体験」や、クッキー作り、木製雑貨デコレーション体験、障害者福祉事業所による手作り品マルシェなど、大人も子どもも楽しめるプログラム。地域の人が集まり、楽しく交流できる機会になりました。（和田）



クッキーの型抜き、うまくできるかな？

# エリア掲示板

猪名川町 川西市  
宝塚市 伊丹市  
尼崎市

●エリア外の方も気軽にお問い合わせを

## 問い合わせ

### 第1地区本部

☎0797-83-1017

FAX 0797-83-1019

所在地 〒665-0852  
宝塚市売布2-5-1  
ピピアめふ1 2階

時間 月～金:9時半～16時半  
土:9時半～12時半 日・祝:休

### 第1地区本部 塚口事務所

☎06-6429-2411

FAX 06-6429-8848

所在地 〒661-0002  
尼崎市塚口町1-16-1  
コープ塚口2階

時間 月～金:9時半～16時半  
土:9時半～12時半 日・祝:休

## 公式SNS

コープこうべ第1地区本部は尼崎市、伊丹市、宝塚市、川西市、猪名川町のイベント情報や活動の様子、レシピなどを随時発信しています。下のQRコード®から、ぜひフォローしてください。



Instagram



Facebook

- 参加時、体調確認・マスク着用などにご協力いただく場合があります
- やむを得ず掲載内容を変更・中止する場合があります

この他の情報も！ ホームページ「イベントひろば」



コープこうべ イベントひろば



今月号のいいね!



## ～畑でサツマイモ、屋根で電気～ 「ソーラーシェアリング」の農地で サツマイモを育てよう!

宝塚市北部の西谷地区には、ソーラーシェアリングを実践する市民農園があります。上のソーラーパネルと、下の畑で太陽のエネルギーを分け合い、農業と発電事業を両立させています。畑作りからサツマイモの収穫までを体験してみませんか。



### 年間スケジュール(予定)

とき (10時～14時(予定))	内容
① 4月27日(土) (雨天時 5月4日(土・祝))	マルチはり、畝(うね)たて
② 5月11日(土) ※雨天決行	苗植え
③ 7月14日(日) (雨天時 7月21日(日))	つる返し、下草刈り
④ 10月19日(土) (雨天時 10月26日(土))	サツマイモ掘り
⑤ 12月1日(日) 10時～12時	打ち上げ会(仮)

※現地集合・解散

- ところ ①～④宝塚市西谷地区農園・宝塚自然の家 (宝塚市大原野字松尾1)  
⑤コープめふ2階

対象 なるべく全5回参加できる方

定員 40人(申込順)

参加費 1家族 1,000円(全5回分)

申し込み 第1地区本部

### 秋にはみんなでイモ掘り!



苗植えから収穫まで成長を楽しめます!



### 「コープふれあいフェスタin宝塚」 サークルの熱い思い、伝えます!

第1地区の宝塚エリアで活動しているコープサークルの活動発表や、パネル展示、体験コーナーなど盛りだくさんの楽しいお祭りです。

ぜひ気軽に遊びに来てください。

とき 3月17日(日) 10時半～13時半

ところ コープめふ2階

問い合わせ 第1地区本部



- 舞台発表(歌・ダンス・朗読など)
- 手作り品バザー
- 体験コーナー
- 活動内容の展示
- 喫茶コーナー
- 「子育てネットわーくNo.1」登録ブース
- ☆クイズラリーに挑戦した方には景品あり
- ☆中学生以下のお子さんにはお菓子のプレゼント





## コープサークルに登録して 地域貢献や仲間づくりを「かたち」に

「好きなこと、興味や関心のあることを始めたい」「自分を生かせることをしてみたい」「仲間と一緒に楽しみたい」などの思いを持つ組合員が、自主的に活動できるコープサークルに登録しませんか。詳細はお問い合わせください。

### 【登録条件】

- ①全員がコープこうべの組合員で、3人以上のグループ
- ②メンバー全員が参加・運営する自主自立の活動

### 【特典】

- 月に1回2時間まで、組合員集会室が無料で利用できる
- 助成金制度を利用できる ※審査あり
- 楽しく学べて役に立つ「やるもん出前講座」を受講できる
- コープこうべの広報媒体で情報発信ができる など

問い合わせ 第1地区本部、第1地区本部 塚口事務所



## コープサークル助成を 活用できます！

より良い活動をめざしませんか。

### 【テーマ助成】

2024年度第1地区方針に沿ったテーマで継続して活動しているサークルが対象。登録票と申請書を提出してください

(3月15日(金)締め切り)

### 【チャレンジ助成】

イベントの開催などを応援(申請期間:4月~12月)

※助成総額に達した時点で終了

問い合わせ 第1地区本部

第1地区本部 塚口事務所



## 子ども食堂 心をつなぐ応援団 「西風の宝」オープン!

誰もが大切にされ、「生きていて良かった」と実感できる子ども食堂。子どもだけでなく、子育てをがんばっている保護者にとっても、ほっとできる空間で、ランチや飲み物などを提供します。どなたでもご利用ください。

活動日 第1・3日曜日11時半~15時

ところ コープ宝塚4階 組合員集会室

メニュー 日替わり定食1,000円、ゆんたくセット(飲み物とおやつ)450円など多数  
※中学生以下は全て無料

問い合わせ 第1地区本部



## 「コープくらしの助け合いの会」 空いた時間を地域のために

「ちょっとした手助けがあれば、地域で自立したくらしが送れるのに」。そんな人を支える有償の家事支援活動です。活動は、掃除や買い物のお手伝いなど。申し込みのうえ、説明会にお越しください。

とき	ところ
①3月15日(金)、30日(土) 10時~11時半	第1地区本部 (コープめふ2階)
②3月18日(月)、26日(火) 10時~11時半	コープ塚口 組合員集会室
③3月22日(金) 10時半~12時	コープ行基 組合員集会室

申し込み ①第1地区本部

②③第1地区本部 塚口事務所

## ライターズルポ

### 掘り出し物がいっぱい!「いちなな市」

1月17日 コープめふ2階

「いちなな市」は阪神・淡路大震災をきっかけに始まったバザーで、毎年1月17日前後に開催されます。洋服や雑貨類の寄付をお願いすると多くの品が集まりました。バザー当日は開始前から多くの方が来場。楽しそうに品物を選んでいました。売り上げは被災地支援活動に活用されます。(植田)



「良い物がありませんか?」など、なごやかな会話が聞かれました

### 戦禍を逃れてきた家族に話を聞く

1月28日 西宮市大学交流センター

幼い息子を持つウクライナ女性は、戦況が激しくなる中、日本の親類を頼ることを決心し来日。周りの支えもあり、日々のくらしにも慣れてきたそう。避難した時の様子が当事者の生の声で語られると、生きるための決断や思いがひしひしと伝わり、参加者約90人の平和への強い思いがひとつになるようでした。(植田)



黄と青の国旗の色のセーターで登壇のお2人



# エリア掲示板

今月号のいいね!

入場無料

## 「コープ浜芦屋フェス」に来てね!

コープ浜芦屋のコープサークルが活動紹介を兼ねて、地域の人たちと一緒に楽しむフェスを開催。ワクワクいっぱい、遊びに来てね♪

**クイズラリー**  
景品がもらえるよ

**飲食スペース**  
●ふれあい喫茶の  
ケーキ&飲み物  
●おいしいカレー  
※有料

**展示**  
活動内容を  
パネル展示

**体験イベント**

- 昔遊び
- 点訳(点字翻訳)実演
- 編み物体験
- 尼崎の当地ヒーロー「赤龍神 リュウ牙」と写真を撮ろう

**くじ引き抽選会**  
何が  
当たるかな?

**演奏**  
●大正琴  
●オカリナ

**とき** 3月17日(日) 11時~14時

**ところ** コープ浜芦屋 組合員集会所

**問い合わせ** 第2地区本部

※コープサークル助成を活用しています

天気が良ければ  
オープンカフェも  
あるよ



## 西宮市 芦屋市

●エリア外の方も気軽にお問い合わせを

問い合わせ

第2地区本部

☎ 0798-67-8927

FAX 0798-67-6650

所在地 〒662-0832  
西宮市甲風園1-8-1  
ゆとり生活館アミ2階

時間 月~金:9時半~16時半  
土:9時半~15時半  
日・祝:休

公式SNS

第2地区で開催するイベントやつどい場の情報、開催時の様子を随時更新しています。クッキングサポーター発の季節のレシピもあります。ぜひフォローして、いち早く情報をキャッチしてください。お気に入りの投稿があれば「いいね!」をお願いします。



Instagram



Facebook



- 参加時、体調確認・マスク着用などにご協力いただく場合があります
- やむを得ず掲載内容を変更・中止する場合があります

この他の情報も! ホームページ「イベントひろば」



コープこうべ イベントひろば

検索

## 来て! 見て! つながる♪ あなたとつどい場「春のつどい場スタンプラリー」

コープこうべを含む西宮市内28カ所のつどい場でスタンプラリーを開催。期間内に参加施設を巡ると、スタンプ3つごとに景品と交換できます。この機会に、知らなかったつどい場にも行ってみよう! 詳しくは各つどい場で配布しているチラシ(スタンプ台紙)を見てね。

**とき** 4月1日(月)~4月30日(火)

**コープこうべの参加施設** わになーれ にしきた(コープ北口食彩館)、しましまひがしまち(コープ西宮南)

**景品交換施設** お茶の間 ぷちだがしやさん(南昭和町)、ふれぼのカフェ(中前田町)、すまいるサロン春風(甲子園浦風町)、HAMACO:LIVING(まちのね浜甲子園)(枝川町)

**問い合わせ** 第2地区本部

コープこうべ イベントひろば

検索



詳細



## 助け合いの会 活動会員募集説明会

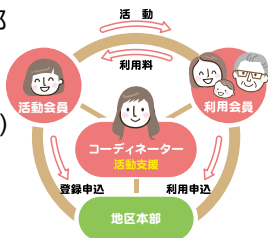
「コープくらしの助け合いの会」は地域に暮らす人同士の有償の家事支援活動です。高齢者や子育て中の方のお宅で家事の手助けをしませんか。「まずは話だけ聞いてみたい」という方も歓迎です。

とき 3月28日(木) 10時半～12時

対象 西宮市(北部エリアを除く)、芦屋市在住の方

ところ・申し込み 第2地区本部

※登録には組合員証、年会費500円、はんこ、顔写真(縦4cm×横3cm)が必要です



## 「食物アレルギーってなあに? 知って 学んで食べてみようin西宮」

食物アレルギーを持つ子どもの周囲の人ができることを、いろいろな立場から紹介。主なテーマは、食料品のパッケージに記載されている原材料表示の見方です。卵・乳・小麦不使用商品の試食もあります。食物アレルギー支援団体「一般社団法人 LFA Japan」主催、コープこうべの協働、「西宮アレルギー患者と親の会 みやれっこほーむ」協力で実施します。

とき 3月24日(日) 14時～15時半

ところ コープ北口食彩館 組合員集会室

定員 20人(申込順) 参加費 無料

申し込み 一般社団法人 LFA Japan

右のQRコード®からのみ

※「CO・OP共済 地域ささえあい助成」を活用し開催



申し込み



## とれびち学習会 「学びのフェスタ」

「とれびち(ひょうご地魚推進プロジェクト)」10周年を記念して、兵庫の海や魚について学ぶ学習会を開催。SDGsについても学べます。試食もお楽しみに。

とき 3月29日(金)

11時～12時半

ところ つどい場CO・K〇

(コープ甲東園となり)

講師 兵庫県漁業協同組合連合会

定員 20人(申込順)

参加費 無料

申し込み 第2地区本部



## 買って応援! 「つながるマルシェ」

障がい者就労支援施設で作った焼き菓子や手芸小物の販売会です。売り上げは、施設の作業員の工賃になります。クッキーや刺しゅう入りバッグなどハンドメイド商品がいっぱい。お買い物ごたら、ぜひお立ち寄りください。

とき 3月26日(火)

10時半～15時

ところ コープ武庫川

問い合わせ 第2地区本部



## 『きょうどう2月号』の おわびと訂正

『きょうどう』2月号11ページに掲載した「CO・OP 境港サーモン産地交流会」の記事で、産地名に誤りがありました。

おわびして訂正いたします。

(誤)

鳥取県米子市



(正)

鳥取県境港市

## ライターズルポ

### サンタも来たよ! クリスマス会

12月23日 つどい場CO・K〇(コープ甲東園となり)

「つどい場CO・K〇」で活動するコープサークルや地域活動団体がクリスマス会を開催。輪投げ、すごろく、囲碁体験などの遊び場、バザー、似顔絵、喫茶、くじ引き…。お楽しみがいっぱいで「次、こっち!」と、子どもに引っ張られる大人たちもニコニコ顔。音楽ステージでは観客も演奏や合唱に参加しました。(行本)

歌に合わせて  
手遊び♪



### ウクライナから避難した家族に聞く

1月28日 西宮市大学交流センター

第1・2地区の平和の会によるイベント。ウクライナの戦禍を逃れて来日し、コープこうべで働く女性とその家族が、開戦前後の様子や来日の経緯を話しました。一家の親戚も通訳として参加。参加者から「今できる支援は?」と問われ、国に残る家族を心配しつつ支援を試行錯誤している現状を語る場面もありました。(行本)



日本在住の親戚  
(左端2人)を頼って  
来日した家族

# エリア掲示板

神戸市東灘区・灘区・  
中央区・兵庫区・  
長田区・須磨区

●エリア外の方も気軽にお問い合わせを

## 問い合わせ

### 第3地区本部

☎ 078-412-7850

FAX 078-412-9674

所在地 〒658-0081  
神戸市東灘区田中町5-3-18  
生活文化センター2階

時間 月～土:10時～17時  
日・祝:休

## 公式SNS

フェイスブックでは、第3地区内の  
組合員活動を応援。さまざまな活動  
を気まますで紹介します。インスタグ  
ラムは組合員が主役。“私だけのニッ  
チな情報”を発信します。



Instagram



Facebook



- 参加時、体調確認・マスク着用などにご協力いただく場合があります
- やむを得ず掲載内容を変更・中止する場合があります

この他の情報も！ホーム  
ページ「イベントひろば」



コープこうべ イベントひろば

検索

今月号のいいね!

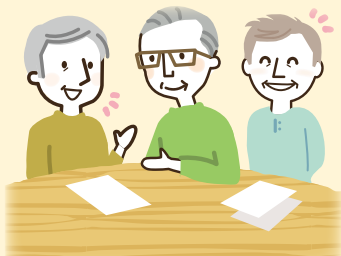


## 参加型で学ぶ男性のための傾聴講座

～傾聴基本の3原則「おらない、とらない、きめつけない」～

「人と話すのが苦手」「親や子どもなど、世代の違う人や異性と話すときに会話が続かない」「話しているとイライラしがち」といったことはありませんか。

この講座では、自分のコミュニケーションのクセを確認し、相手の話をきちんと聴いてから自分の意見を伝えるという基本を実際に体験しながら学びます。



とき 4月16日(火)

13時半～15時半

ところ 生活文化センター2階

第3地区会議室

(JR吉駅徒歩8分)

講師 あわの しんぞう  
栗野真造さん

対象 男性

定員 20人(申込順)

参加費 無料

申し込み 第3地区本部



### プロフィール

主任介護支援専門員、社会福祉士。親の看取りの後、介護の仕事に就く。男性問題も自身の課題の一つで、当事者として悩み引きこもった経験から、講座参加などで学びを深めた。



虹っ子クッキング 春らんまん♪

お祝い膳 ハレの日メニューを作ろう

春は進級・進学の時節ですね。華やかなお祝い膳を作って、みんなで祝いましょう。

とき 4月4日(木) 10時半～12時半

ところ コープ兵庫 組合員集会室

メニュー カップ寿司、お吸い物、みかんスムージー

講師 中野葉子さん(家庭料理研究会)

対象 小学生(新1年生もOK)と保護者

定員 6組(申込順)

参加費 1,000円(子ども1人追加550円)

持ち物 エプロン、三角巾、手拭きタオル

申し込み 第3地区本部







## あの日の経験を風化させない 春の日差しいっぱい♪ 巡ろう! ～六甲道駅周辺の復興まちづくり～

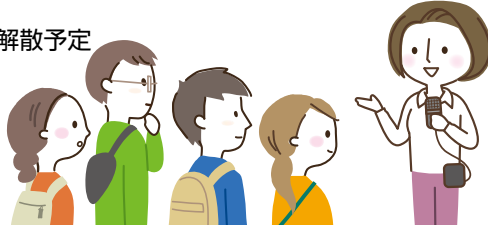
阪神・淡路大震災後、大規模な再開発が行われた六甲道駅周辺の震災モニュメントを、NPO法人「きょうどうのわ」の林律子さんのガイドで巡ります。この地域は、戦争の悲惨さを描いた映画『火垂るの墓』の舞台となっています。減災・防災の意識を高めるとともに、震災の記憶を風化させないために、私たちにできることを考えてみませんか。動きやすい服装・靴でお越しください。

**とき** 3月28日(木) ※雨天決行  
10時 JR六甲道駅改札前集合  
12時ごろ 阪神石屋川駅周辺解散予定

**定員** 20人(申込順)

**参加費** 無料

**申し込み** 第3地区本部



### コース(約3km) (予定)

JR六甲道駅  
↓  
六甲風の郷公園  
↓  
あすパーク  
※周辺地域についての話を聞きます  
↓  
石屋川公園  
火垂るの墓記念碑



## あなたのできることでお手伝い 「コープくらしの助け合いの会」

地域の高齢者や子育て中の方のお宅で、掃除や買い物などの家事を手伝う「活動会員」を募集しています。特別な資格は不要。活動は有償で、週1回2時間程度からでOK。活動場所はお住まいのエリア内です。まずは、申し込みのうえ説明会へどうぞ。

とき	お住まいのエリア	ところ
3月29日(金) 13時半～15時	中央区、兵庫区、 長田区、須磨区	コープ兵庫 組合員集会室
4月17日(水) 13時半～15時	東灘区、灘区	生活文化センター 2階 第3地区会議室 (JR住吉駅徒歩8分)

**申し込み** 第3地区本部



## フルートの美しい音色で 憩いのひとときを...

誰でも参加できる交流の場、またサークルや地域団体などの発表の場となっているコープサークル「ロビー喫茶」。今回は、初登場の「ロッケーナ」がフルート・ビオラ・バイオリン演奏を披露します。息の合った演奏をゆっくりお楽しみください。

**とき** 4月8日(月) 13時半～15時 ※演奏は14時～

**ところ** 生活文化センター1階 ロビー  
(JR住吉駅徒歩8分)

**参加費** 100円(コーヒー、お菓子付き)

**問い合わせ** 第3地区本部



## 地域貢献や仲間づくりを“カタチ”に 「コープサークル」に登録しませんか

いろいろなサークルが楽しく活動しています。さまざまな特典がいっぱい! ぜひ登録を。

### 特典

- 月1回2時間まで組合員集会室を無料で使える
- コープこうべの助成金を申請できる
- 楽しく学べる「やるもん出前講座」を利用できるなど、他にもいろいろ

### 登録条件

- 3人以上の組合員で構成
- メンバー全員が参加、運営する自主自立の活動

**問い合わせ** 第3地区本部



## ライターズルポ

### 癒やしの音色で心も体もボカボカ♪

1月24日 コープ六甲

コープサークル「おり姫サロン」が、「いやしの音色コンサート」とバザーを開催。「ハンマードルシマーDUOれ・むぅ～」の2人が奏でるオルゴールのような音色に、参加者は魅了されました。バザーではサークルメンバー手作りのモチーフ編みがズラリ。収益は全額、能登半島地震の被災地に寄付されるそうです。(石川)



ハンマードルシマーは「ピアノの先祖」と言われる打弦楽器です

# エリア掲示板

神戸市北区 三田市  
丹波篠山市 丹波市  
北播磨 (西脇・三木・小野・  
加西・加東市・多可町)

●エリア外の方も気軽にお問い合わせを

## 問い合わせ

### 第4地区本部

☎ 0794-87-7755

FAX 0794-87-7758

所在地 〒673-0592  
三木市志染町青山7丁目1-4  
(協同学苑 協同棟1階)

時間 月～土:9時半～17時  
日・祝:休

## 公式SNS

第4地区本部のInstagramや  
フェイスブックではおすすめの商品  
やレシピの紹介だけでなく、楽しい  
組合員活動やイベントの情報をたく  
さん発信しています。ぜひチェック  
してみてくださいね。



Instagram



Facebook



- 参加時、体調確認・マスク着用などにご協力いただく場合があります
- やむを得ず掲載内容を変更・中止する場合があります

この他の情報も! ホーム  
ページ「イベントひろば」



コープこうべ イベントひろば

検索

今月号のいいね!



## みんなでおやつパン作り 気分はきらきらパン屋さん♪

クッキングサポーターと一緒にパン作りに挑戦!  
生地をこねて、焼いて、みんなで食べよう♪  
コープ商品の幼児食シリーズ「きらきらキッズ」の  
「CO・OP北海道産小麦のフライパンで作るパンミックス」を  
使用します。

とき 4月4日(木) 10時～13時

ところ コープ西鈴蘭台 組合員集会室

対象 小学生以下の子ども ※未就学児は保護者同伴

定員 10人程度(抽選) 参加費 300円

申し込み 第4地区本部

コープこうべ イベントひろば

検索

※締め切り3月21日(木)。

抽選結果は3月23日(土)までに全員にお知らせ



申し込み



### 「きらきらキッズ」シリーズ

食べる楽しさ、食べ物のおいしさを覚えていく時期の子どものために、「子どももうれしい、私もうれしい、“家族”がうれしい」をテーマにした子育て世帯を応援する商品です。



## 世代をこえて、国をこえて 学んだことを伝えます!

さまざまな語り手が自分の学んだことを発表する「学びあいフェスタ」(18ページ参照)。4地区とつながりのある三木市国際交流協会から地域在住の外国出身の方も参加。練習した日本語で発表をします。

**とき** 3月24日(日) 10時~15時  
※各ブースにより発表時間が異なります

**ところ** 協同学苑  
(三木市志染町青山7丁目1-4)

**参加費** 無料

**問い合わせ** 地域活動推進部  
☎078-856-1105  
(月~金10時~17時)



## オンライン商品学習会 自宅で生産者と交流しよう

「フードプランとり肉」は、一般的なニワトリより約10日間長くかけて大切に育てられていることを知っていますか? 生産者の思いやこだわりポイントと一緒に学びましょう。「Zoom」での開催です。

**とき** 3月27日(水) 10時~11時半

**講師** (株)秋川牧園

**定員** 50人(抽選)

**参加費** 無料

**申し込み** 第4地区本部

ホームページからのみ

コープこうべ イベントひろば **検索**  
※締め切り3月18日(月)。抽選結果は3月23日(土)までに全員にお知らせ



申し込み



## 地域の仲間と交流、学習♪ 「コープサークル」に登録しませんか!

「好きなこと、関心のあることを始めたい」「自分を生かせることをしてみたい」。同じ気持ちの仲間を集めて「コープサークル」に登録してみませんか。食生活、子育て、手芸、福祉、健康など、さまざまな分野のサークルが楽しく活動しています。

- 登録の条件**
- 3人以上の組合員で構成されたメンバーであること
  - メンバー全員の参加運営による自主自立の活動であること
  - 営利目的、宗教活動、政治活動でないこと

**登録のメリット**

- 組合員集会所が無料で使用できる(月1回2時間まで)
- コープこうべの助成金を申請できる
- 『きょうどう』などで情報発信ができる
- 組合員の学び、スキルアップのためのプログラムを受講できる など

**問い合わせ** 第4地区本部



## ライターズルポ

### みんなで作ってね♪

1月16日 協同学苑

第4地区の広報誌「ひだまり」では、毎号クッキングサポーターによるレシピを紹介しています。「分かるかな?」「作りやすいかな?」など、地区本部のスタッフと相談しながら調理と撮影が進みます。「旬の食材でアレンジしてもいい!」「子どもがお手伝いできるレシピにした!」と熱いこだわりを感じました。(福浪)

こうすれば  
小さい子でも  
できるかな?



### 力を合わせて、せ~の!

1月21日 コープ北鈴蘭台

親子6組が「ロングスト巻きずし」作りに挑戦! 隣の人と声をかけ合いながら具材を乗せ、一本の巻きずしを作りました。巻く瞬間には緊張が見えた子どもたちの顔も、完成した巻きずしを持ち上げて晴れやかに! 食べ終わったところに鬼が登場し、節分豆という名のボールを投げて玉入れゲームも楽しみました。(福浪)

みんなで協力した  
長~い巻きずしは  
約7m!





# エリア掲示板

神戸市  
垂水区・西区

●エリア外の方も気軽にお問い合わせを

## 問い合わせ

### 第5地区本部

☎ 078-704-5701

FAX 078-707-0799

■所在地 〒655-0013  
神戸市垂水区福田3-2-12  
■時間 月～金:9時半～17時  
土・日・祝:休

### コープのつどい場 神戸西 1階 つどい場カウンター

コープデイズ神戸西のつどい場の施設利用などの相談窓口です。

☎ 078-975-9300

FAX 078-975-9301

■所在地 〒651-2111  
神戸市西区池上3-3-1  
■時間 9時50分～17時半

## 公式SNS



第5地区本部  
Instagram

イベント情報や活動の様子を随時更新しています♪



神戸西つどい場  
Instagram

- 参加時、体調確認・マスク着用などにご協力いただく場合があります
- やむを得ず掲載内容を変更・中止する場合があります

この他の情報も！ホーム  
ページ「イベントひろば」



コープこうべ イベントひろば

検索

今月号のいいね!



“コープカルチャー”から  
“つどい場スクール”へ

## レンタルスペースはじめます! 神戸西「いろいろスタジオ」

コープデイズ神戸西「いろいろスタジオ」は、ヨガやダンス、講習会や研修などさまざまな用途に利用できるレンタルスペースです。定期使用が可能で、単発の講座やイベント開催などにも利用できます。新たに講座や活動を始めたい方には準備のサポートもしますよ。詳しくはお問い合わせください。



コープのつどい場

神戸西

貸室営業日時 コープデイズ神戸西の営業日に準ずる  
(12月30日～1月3日を除く)10時～20時

貸室	用途	定員	料金(※)
大 ル ー ム A B C 	教養、語学、 手工芸、 絵画など	36人	3,740円
フ ロ ア ス タ ジ オ 	ダンス、ヨガ、 体操など	25人	3,960円
小 ル ー ム D 	教養、語学、 手工芸、 絵画など	14人	2,860円
音 楽 ル ー ム E 	音楽、教養、 語学、 手工芸など	14人	2,860円

※単発の講座やイベント開催などで利用される場合、上記の料金とは異なります。詳しくは、お問い合わせください

使用時間枠 使用は1単位2時間から。2単位4時間までの連続使用が可能

- ①10時～12時
- ②13時～15時
- ③15時半～17時半
- ④18時～20時

問い合わせ コープデイズ神戸西1階 つどい場カウンター



## かきかた教室 入学前に習いごと体験を♪

新小学1年生のためのかきかた教室です。小学校の授業と同じ45分間で、机に向かう姿勢やえんぴつの持ち方、手首の使い方などを教えます。

丁寧に字を書く習慣を身に付けましょう。

- とき 3月27日(水) 15時～15時45分
- ところ コープデイズ神戸西3階 いろどりスタジオ
- 講師 原睦子さん(コープカルチャー神戸西)
- 対象 新小学1年生(入学前の子ども)
- 定員 6人(申込順) 参加費 1,100円
- 持ち物 かきかたえんぴつ
- 申し込み コープデイズ神戸西1階 つどい場カウンター  
※3月11日(月)受け付け開始



## 「シールドライブ」に ご協力ください

「シールドライブ」は、「シール」を集めて、垂水区と西区で放課後学習支援や子ども食堂などの活動をしている地域活動団体に寄贈する、初の取り組みです。工作に使ったり、学習プリントに貼ったり♪子どもたちが喜ぶアイテムとして使用します。

家庭に眠っている「シール」がありましたら、ぜひお持ちください。

- 受付場所 コープ新多聞 サービスコーナー  
コープデイズ神戸西1階 つどい場カウンター  
※3月15日(金)まで受け付け
- 問い合わせ 第5地区本部



詳細



## 春です♪ 始めてみませんか? あなたの地域でお手伝い

「コープくらしの助け合いの会」は、住み慣れた地域で安心して暮らせるよう互いに助け合う活動。活動内容は主に高齢者や子育て中の方のお宅での掃除や買い物、料理などの家事支援です。活動は有償(1時間800円～)で、特別な資格は要りません。交通費は実費を支給。関心のある方は、申し込みのうえ「活動会員登録説明会」にご参加ください。都合のつかない場合はご相談ください。

- とき 3月29日(金) 10時半～12時
- ところ コープデイズ神戸西2階 つどいの部屋
- 参加費 無料
- 申し込み 第5地区本部



## 神戸西イースターまつり 親子で来てね♪

店内5カ所に隠されたカラーボールを集めてプレゼントと交換しよう! 参加費は無料です。買い物ついでに親子で楽しんでください。

- とき 3月31日(日) 10時～13時  
(受け付けは12時45分まで)
- 受付場所 コープデイズ神戸西1階 はじまりのテラス  
(プレゼントの交換は2階 こどもの森)
- 対象 小学生以下の子どもと保護者
- 定員 200人(当日、  
会場先着順)
- 問い合わせ コープデイズ  
神戸西1階  
つどい場カウンター



## ライターズルポ

### 中学生を通して“エシカル”を身近に

1月12日 コープ西神

「フードロスのアンケートにご協力ください」「食材使い切りレシピをどうぞ」など、中学生の元気な声。「食と環境」をテーマにコープ西神で学習した西神中学校の生徒が、紙芝居や試食など工夫を凝らし、学んだことを伝えました。組合員からは「しっかりと意見を持っていて感心」などの声が聞かれました。(木下)

明るく呼びかける  
生徒の皆さん



### 被災地の方々へ思いをつないで

1月17日 コープ垂水

垂水コープ委員会が「阪神・淡路大震災を語り継ぎ、復興の手助けを」と毎年実施している「ハート基金」の募金活動。今年は「能登半島地震緊急募金」として協力を呼びかけました。「何かできることはないかと思っていました」「とても良い活動ですね」などの声もあり、多くの温かい思いが寄せられました。(木下)

今、私たちに  
できることを...



# エリア掲示板

**東播磨** (明石・加古川・高砂市・稲美・播磨町)

**淡路** (洲本・南あわじ・淡路市)

●エリア外の方も気軽にお問い合わせを

## 問い合わせ

### 第6地区本部

☎ 078-935-7180

FAX 078-935-7199

■所在地 〒674-0051  
明石市大久保町大窪2545-8  
コープ大久保2階  
■時間 月～金:9時半～17時  
土・日・祝:休

## 公式SNS

第6地区のコープ委員会・サークルの活動や、クッキングサポーター考案のレシピ、その他イベント情報をInstagram、フェイスブック、YouTubeチャンネルで発信中!



Instagram



Facebook



YouTube  
チャンネル



- 参加時、体調確認・マスク着用などにご協力いただく場合があります
- やむを得ず掲載内容を変更・中止する場合があります

この他の情報も! ホームページ「イベントひろば」



コープこうべ イベントひろば

検索

今月号のいいね!



あなたのサークル活動を応援します!

## メリットたくさん! コープサークルに登録しませんか?

仲間が集まり、教え合い、学び合う自主的な活動「コープサークル」。登録すると助成金の申請ができ、交流の場が広がるなどのメリットも。既に活動中の団体も、これから活動を始め方も登録可能です。



### コープサークル6つのメリット

- 1 コープこうべの助成金が申請できる
- 2 組合員集会室が使える  
月1回2時間まで無料  
(2回目以降は30分220円)
- 3 『きょうどう』などで情報発信できる
- 4 地域やコープこうべのイベントなど、発表・交流の場がもてる
- 5 活動中のケガなどに備える保険にコープこうべが加入
- 6 活動中に一時保育(有料)が利用できる



- 条件**
- メンバーが3人以上で全員コープこうべの組合員
  - 営利目的、宗教活動、政治活動でないなど

**問い合わせ** 第6地区本部



こんなあなたに

- 好きなこと・関心のあることを始めたい
- 仲間や活動の場を探している



## 平和の大切さを学んで伝える 「平和なくらしを考える会」メンバー募集

平和なくらしや命の大切さを学習し、次世代に伝える活動を行っている「平和なくらしを考える会」。地域の防災・減災学習、国際理解を深める学習などにも取り組んでいます。年に一度「平和のつどい」「平和のたび」を開催。メンバーと一緒に活動しませんか。交通費は支給します。



**活動日** 第3金曜日10時半～12時

※第1回は4月19日(金)の予定。詳細は後日案内

**定員** 20人(申込順)

**申し込み** 第6地区本部

※4月1日(月)締め切り





## 「コープくらしの助け合いの会」 登録説明会を開催

高齢者や子育て中の方のお家で家事支援を行う「コープくらしの助け合いの会」。活動は有償(1時間800円～)です。活動する方の登録説明会を行います。申し込みのうえご参加ください。

**とき** 4月11日(木) 10時半～12時

**ところ** コープ大蔵谷 組合員集會室

**登録に必要なもの** はんこ、組合員証、  
顔写真(縦4cm×横3cm)、  
年会費500円

**申し込み** 第6地区本部



## 人・社会・環境保全を考える 「カフェエシカル」

フェアトレード商品のコーヒーや紅茶を飲みながら“エシカルなくらし”を考える「カフェエシカル」。3月はびんを使った「ワイヤーアート」の教え合いを行います。申し込み不要。

また、一緒にカフェの運営やワークショップを企画するメンバーを募集しています。詳細はお問い合わせください。

**とき** 3月22日(金) 10時～12時

**ところ** 大久保「コープのつどい場」(コープ大久保2階)

**参加費** 300円(飲み物代、材料費)

**持ち物** あれば、空きびん、ラジオペンチ、ピンセット

**問い合わせ** 第6地区本部



## “もったいない”をお手伝い 「おさがり譲渡会」ボランティア募集

組合員から寄せられた子ども用の服、靴、おもちゃなどを必要とする方にお譲りする「おさがり譲渡会」。まだ使えるものを必要とする方へつなげる活動を一緒に始めてみませんか。



**主な活動場所** 第6地区エリア(13ページ左上参照)内

**活動内容** ●お譲りする品の整理 ●譲渡会の準備  
●運営のお手伝い など

※会場までの交通費は実費を支給

**対象** 18歳以上

**問い合わせ** 第6地区本部



## 「グラニーバッグ」体験講習会 一緒に楽しく編み物しませんか

コープサークル「素敵な手編み講座」が、フリンジやボタンが可愛いグラニーバッグの作り方を教えます。2回コースで完成をめざします。みんなで楽しく作りませんか。



**とき** 4月5日(金)・19日(金) 13時10分～15時  
※両日参加で完成予定

**ところ** コープ大久保 組合員集會室

**定員** 5人(申込順) **参加費** 950円(材料費)

**持ち物** かぎ針8号、とじ針(あれば)、はさみ、筆記具

**申し込み** 第6地区本部

※3月11日(月)受け付け開始



## 子育て中にひとりの時間を! 「気mamaFUN!」

子育て中の方に少しでも自分の時間を過ごしてもらうための活動です。お子さんが子育てサポーターと一緒に遊んでいる間、保護者の方は店内での買い物や別室でお茶を飲んでゆったりと過ごせます。お子さんは今月「イースター」のテーマで遊びます。

**とき** 3月18日(月) 10時～11時半

**ところ** 大久保「コープのつどい場」とコレル大久保「多目的ルーム」(いずれもコープ大久保2階)

**定員** 5組(申込順)

**参加費** 100円

**申し込み** 第6地区本部

※3月11日(月)受け付け開始



## ライターズルポ

### 鬼は外! 福は内! で元気いっぱい

1月22日 コープ大久保

月に一度開催の「気mamaFUN!」。今月は節分をテーマに、鬼の帽子にシールを貼ったり、鬼に見立てた風船に新聞紙のボールを投げて遊んだり。「きょうどう」を見て、初めて参加した保護者からは「家では集中してパソコンを使った用事ができないが、ここだと集中できるのでうれしい」との声がありました。(藤野)



工作をしたり体を動かしたり、好きなことをして過ごす子どもたち

# エリア掲示板

中播磨 西播磨  
但馬 丹後

●エリア外の方も気軽にお問い合わせを

## 問い合わせ

### 第7地区本部

☎ 079-292-3300  
FAX 079-292-3307

■所在地 〒670-0086  
姫路市田寺3-3-11  
(コープ姫路田寺3階)  
■時間 月～金:9時半～17時  
土・日・祝:休

### 第7地区本部 豊岡事務所

☎/FAX 0796-24-1266

■所在地 〒668-0023  
豊岡市加広町7-32  
(コープデイズ豊岡1階)  
■時間 月～金:9時半～16時半  
土・日・祝:休

### 第7地区本部 相生事務所

☎ 0791-22-1640  
FAX 0791-22-2102

■所在地 〒678-0031  
相生市旭3-7-6  
(コープデイズ相生3階)  
■時間 月～金:10時～17時  
土・日・祝:休

## 公式SNS

食生活や子育て、環境など、身近な話題が盛りだくさんですよ！



Instagram



Facebook

- 参加時、体調確認・マスク着用などにご協力いただく場合があります
- やむを得ず掲載内容を変更・中止する場合があります

この他の情報も！ホームページ「イベントひろば」



コープこうべ イベントひろば

検索

今月号のいいね!



## 料理が好きな方、食に関心のある方、まずは受講してみませんか？

コープクッキングサポーターは、健康づくりに役立つメニューの紹介をはじめ、離乳食づくりや親子クッキングのサポートなどを通して、地域で多世代に「食」について伝える活動をしています。活動は有償です。養成講座を受講して、この春から「食の活動」を一緒に始めませんか。

一緒に楽しく学んで活動しましょう♪



全4回プログラムで開催します!



とき・ところ	内容	講師
4月1日(月)10時～12時 コープ姫路田寺2階 組合員集会室	コープこうべの組合員活動及び食活動について	第7地区本部職員
4月22日(月)10時～12時 姫路青山 「コープのつどい場」	栄養知識について	家庭料理研究会
5月13日(月)10時～14時 姫路青山 「コープのつどい場」	料理の基礎(講義と実習)	家庭料理研究会
5月27日(月)10時～12時 コープ姫路田寺2階 組合員集会室	食品衛生について クッキングサポーターと座談会	第7地区本部職員

**対象** 全4回に参加可能で、食に関心があり、食べること、作ることが好きな方

**定員** 5人(申込順)

**参加費** 1,500円(4回分)  
※別途、各会場までの交通費と調理実習の材料費が必要です

**持ち物** エプロン、三角巾、手拭きタオル、飲み物、筆記具

**申し込み** 第7地区本部

ホームページからのみ

コープこうべ イベントひろば

検索

※3月11日(月)受け付け開始



申し込み

※養成講座修了後に業務委託契約を結んで活動していただきます



## あなたも使ってみませんか? コープのレンタルルーム“コレル”

コレルは、“いつでも だれでも <sup>コレル</sup>来れる貸室”です。定員は5人から41人までさまざま。「ダンスや音楽を楽しみたい」「会議や学習会、打ち合わせをしたい」など、あなたの目的に合った部屋を使ってみませんか。

まずは気軽にお問い合わせを。

### 【コレル姫路田寺】

- 利用時間 10時～20時
- ところ コープ姫路田寺3階
- 問い合わせ 第7地区本部



コレル姫路田寺詳細

### 【コレル相生】

- 利用時間 10時～18時
- ところ コープデイズ相生3階
- 問い合わせ 第7地区本部 相生事務所



コレル相生詳細



- ※販売行為、政治・宗教活動、企業の営利目的利用、ネットワークビジネス、火気使用、飲酒、迷惑行為などは禁止
- ※貸室の設備・利用料金など詳細は、ホームページをご確認ください



## できるときに できる人が できることを ちょっぴりお手伝い

“困った時は、お互いさま”。あなたができることで、お手伝いしてみませんか。「コープくらしの助け合いの会」では、高齢者や産前産後の子育て中の方のお宅で、掃除、食事づくり、洗濯、草引きなどを手伝ってくださる「活動会員」を募集しています。組合員による有償の助け合いの活動で、性別、年齢、資格は問いません。活動のことなら何でも相談できるコーディネーターがサポートします。まずは前日までに申し込みのうえ、説明会にお越しください。日程の合わない方はご相談を。

とき	ところ
3月18日(月) 13時～14時半	第7地区本部
3月27日(水) 10時半～12時	姫路青山「コープのつどい場」(JR姫新線 余部駅すぐ)

申し込み 第7地区本部



## 知って得する! 介護に役立つお金の話

「介護ってどれくらいお金がかかるの?」「助成金や支援はあるの?」。そんな疑問や不安について、一緒に学んで備えましょう。ぜひご参加ください。

- とき 3月15日(金) 13時半～15時
- ところ コープデイズ豊岡1階  
豊岡「コープのつどい場」
- 講師 豊岡地域包括支援センター 職員
- 定員 15人(申込順)
- 参加費 無料
- 申し込み 第7地区本部 豊岡事務所

※定員に空きがある場合は、当日会場でも受け付けます

## ライターズルポ

### ハッピーメリークリスマス～♪

12月20日 コープデイズ豊岡

作って、遊んで、食べて、盛り上がった「スマイルCOOK クリスマス会」。手作りのマラカスを手に、曲に合わせて歌ったり、踊ったり、ノリノリの子どもたち! 最後はサンタさんにプレゼントをもらい、写真撮影も。参加者からは「いろいろな経験ができて良かった」「楽しくてあっという間に時間が過ぎた」などの声。(松本)



クリスマスツリー形の  
ピザトースト、  
おいしかったよ～